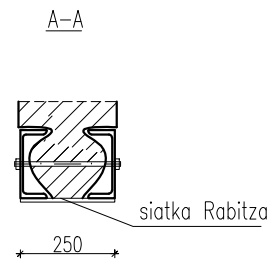
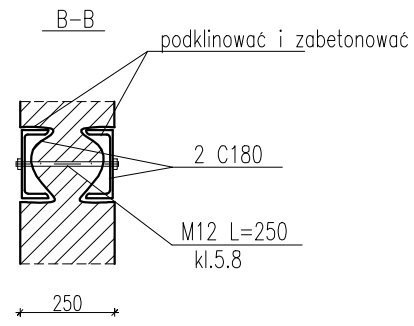
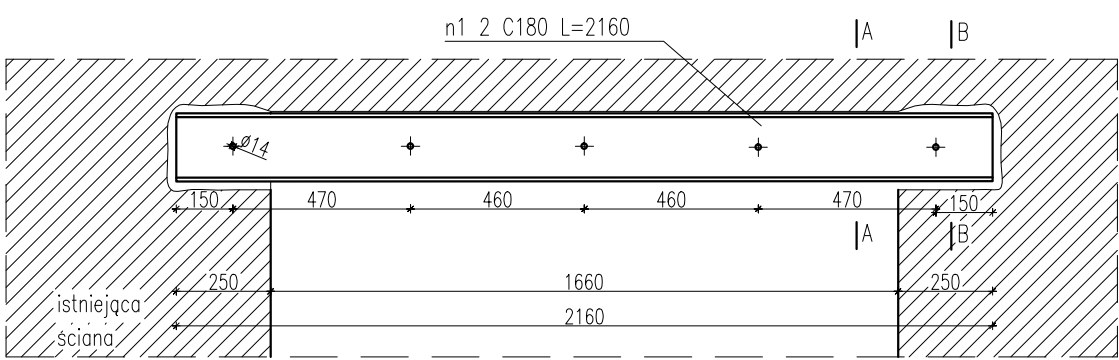


Nadproże w ścianie istniejącej N4
szt.1



Kolejność wykonania

- podstemplować strop w okolicy wykonywanego nadproża
- a) wyciąć w ścianie z jednej strony poziomą bruzdę wysokości belki i dł. równej min. połowie gr. ściany, na długości belki.
 - b) założyć belkę stalowa C180 następnie w taki sam sposób osadzić belkę z drugiej strony ściany po wykuciu gniazda w ścianie.
 - c) założone belki C180 połączyć ze śrubami M12
 - d) rozebrać-wyciąć ścianę pod podciągciem.
 - e) dolną powierzchnię belek stalowych osiatkować siatką Rabitza, a następnie otynkować

Wymiary sprawdzić w naturze

Stal S235

Zestawienie stali
1. C180 L=2,16m x 22kg/m=48kg x 2szt.=96kg

PROJEKT	PRZEBUDOWA BUDYNKU GARAŻOWO-MAGAZYNOWEGO WRAZ ZE ZMIANĄ SPOSOBU UŻYTKOWANIA CZĘŚCI POMIESZCZEŃ ORAZ PRZEBUDOWA I ROZBUDOWA BUDYNKU GARAŻOWO-GOSPODARCZEGO WRAZ Z ZAGOSPODAROWANIEM TERENU: PROJEKTOWANĄ WIATĄ ŚMIETNIKOWĄ	DATA: 15.03.2023	
		BRANŻA	KONSTRUKCJA
		NR RYS.	18
RYSUNEK	Nadproże w ścianie istniejącej N4	REWIZJA	0
PROJEKTANT	mgr inż. KRZYSZTOF STRYCZEK	upr. nr PDL/0091/P00K/09	SKALA 1:20
			podpis